

てんえい、



One for all,
All for one!!



目次

- 村内春季大運動会 …… P2・3
- 岩瀬支部中体連陸上競技大会
健康推進員委嘱状交付 …… P4
- 歯と口の健康週間 …… P5
- 村のできごと …… P6・7
- 中山間地域等直接支払制度実施状況 … P8



Jump up!—今の自分をこえていけ!



広戸 小学校



5月18日(土)、広戸・大里・牧本小学校で、5月19日(日)、湯本幼・小・中学校で恒例の運動会が開催されました。天候にも恵まれ、絶好の運動会日和の中、子どもたちが全力で走って踊って奏でる姿に、会場から熱い声援が送られました。



大里 小学校



さいごまで あきらめるな 44





牧本
小学校



力を合わせベストをつくせ 最後まで



村内
小学校

春季大運動会



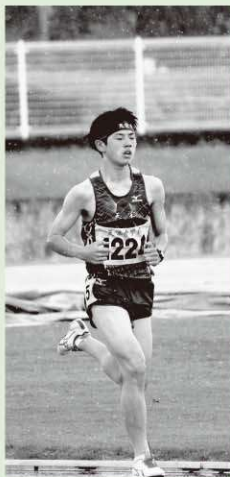
湯本地区 合同大運動会



ころんでも立ち上がるきみ 金メダル



岩瀬支部中体連陸上競技 大会で生徒が大活躍



- 男子共通 8000m 第1位 天栄中3年 圓谷 晃生
- 男子共通 3000m 第1位 天栄中3年 佐藤 輝歩
- 女子共通 8000m 第1位 天栄中3年 岩崎麻知子
- 女子共通 3000m 第1位 天栄中1年 二瓶 尊々
- 男子共通 4000m 第2位 天栄中3年 佐々木諭吉
- 男子共通 1500m 第2位 天栄中2年 佐々木太蔵
- 女子共通 2000m 第2位 天栄中2年 大平 乃彩
- 女子共通 1500m 第2位 天栄中3年 須田 幸彩
- 女子共通 400mレリ 第2位 天栄中2・3年
黒澤 愛理、大平 乃彩
岩崎麻知子、須田 幸彩
- 女子1年 1500m 第4位 天栄中1年 小林 真弥
- 女子2・3年 1500m 第4位 天栄中2年 宗方 萌歌

5月15日(木)、岩瀬支部中体連陸上競技大会が鏡石町鳥見山陸上競技場で開催されました。
生徒たちは、日頃から練習してきた成果を十分に発揮し、多数の優秀な成績を収めました。
中でも、優勝した男子共通8000mの圓谷晃生さん、男子共通3000mの佐藤輝歩さん、女子共通8000mの岩崎麻知子さん、女子共通1000mハドルの二瓶尊々さんが7月3日(水)から7月5日(金)まで福島市の県営あづま陸上競技場で開催される県大会への出場を決め、今後の活躍が期待されます。

健康づくり事業・子育て支援事業に活躍を期待!

健康推進員に委嘱状交付

4月18日(木)、健康保健センターにおいて、健康推進員の委嘱状交付および会議が開催されました。

健康推進員(母子保健推進員兼務)は、各行政区の駐在員から推薦された40名で、村の健康づくり推進のため活躍していただく方々です。

委嘱状は、村長から代表で黒澤真紀子さんへ渡されました。

会議では、担当課から保健事業等の説明の後、役員選出で会長に黒澤真紀子さん、副会長に金子憲子さん、落合こゆきさん、小山洋子さんが選出されました。任期は2年間です。

みなさんよろしくお祈いします。



天栄村健康推進員(母子保健推進員) 任期:平成31年4月1日~令和3年3月31日(2年間)

行政区	担当地区	氏名	行政区	担当地区	氏名	行政区	担当地区	氏名
西郷	竜生	黒澤真紀子	大里北部	丸山	添田里美	大山	大山(東)	石井典子
	八十内、金井道、菖蒲沢	木村美智子		安養寺	星和子		大山(西)	須田礼子
中郷	滝田、惣五郎内	渡邊末子	大里中部	西小屋、大里	大高栄子	高林内	高林	吉田弘子
	原町、矢中	二瓶京子		丹下、館ノ内	岩崎昭子		沖内	内山真理子
児渡	郷戸、京谷原	皆川悦子	大里南部	沢邸	大木晴美	湯本	湯本1	星典子
	児渡1	北畠智子		南沢	石塚栄子		湯本2	星理佳子
上松本	上屋敷、板屋、男神、日向、竹ノ内	佐藤のり子	大里東部	東部	金子憲子	田良尾	下河内	諏訪林百合子
	荒井屋敷、新屋敷、戸ノ内	神尾浩子	今坂	今坂	蕪木節子		野仲	池田美智子
下松本	要谷、畑中	廣瀬弘子	中屋敷	中屋敷	佐藤静江	大平	田良尾	小山洋子
	富久保、横内	武内紀子	太多郎	太多郎	車田万里子		大槻	小山えずみ
			飯豊	飯豊1	落合こゆき	春日山	大平	木野優子
			小川	飯豊2	小針和子		更目木	安久津セイ子
				小川	緑川淳子		春日山	君島由香



6月4日~10日は、『歯と口の健康週間』です

2019年度の
標語

いつまでも 続くけんこう 歯の力

「歯と口の健康週間」とは、歯と口の健康に関する正しい知識を学び、歯の病気を予防するための適切な習慣づけを行う週間のことです。さらに、歯の病気の早期発見・早期治療を徹底することで、歯の寿命を伸ばし、健康を守るといえるものです。歯や口腔の健康を維持することは、健康で質の高い生活を営む上で、基礎的かつ重要な役割を果たしています。むし歯や歯周病になると口の中に細菌が増え、それをそのまま放っておくと、メタボリックシンドロームや糖尿病などの全身疾患や早産や低出生体重児などに繋がることわかってきました。むし歯や歯周病を予防するためには、歯みがきをすることが大切です。また、定期的に歯科医院を受診することも、健康な歯や口を保つためにとても重要です。

歯と口腔の健康づくりのために心がけて取り組んで欲しいこと

● しっかり噛んで食べる

・からだの健康も歯の健康もバランスのとれた食事が大切です。

● 毎食後や寝る前の歯みがきを習慣づける

- ・就寝中は唾液の量が減り、細菌の活動が活発になるため、寝る前は特に丁寧な歯みがきを！
- ・歯ブラシは、毛先が広がったら交換の時期です。(目安は1か月に1回)
- ・歯磨き粉は、フッ素入りのものをおすすめしています！

すぐ毛先が広がる人は力の入れすぎに注意！

● かかりつけ歯科医をもつ

・自分の歯と口の変化を継続的に診てもらうことは歯科疾患の早期発見・予防につながります。

かかりつけ歯科医を選ぶポイント

- 1 自宅や職場の近くにあること
- 2 治療方法・期間・費用について丁寧に説明してくれること
- 3 治療終了後も定期的なメンテナンスをしてくれること
- 4 必要に応じて他の医療機関と連携及び紹介してくれること



● 定期受診やむし歯・歯周病の治療をうける

・悪くなった時だけ受診するのではなく、定期的に歯科検診を受けることが大切です。

CHECK! むし歯チェック!

要注意

- 冷たい物を食べた時にしみることもある。
- 甘い物を食べた時にしみることもある。
- 舌でさわるとひっかかる所がある。
- 黒く穴があいているのがわかる。
- 熱い物がしみる。
- 夜、眠れないほど痛む時がある。
- 穴に食べ物がつまるとものすごく痛い。
- 口の中が嫌なにおいがする。
- 頬が腫れる。
- 歯の見える部分が破損している。

早期受診を!

CHECK! 歯周病チェック!

要注意

- 歯肉の色が赤くなっているところがある。
- 歯みがきの時に血がでることがある。
- 歯石がついている。
- 歯肉が腫れている。
- 固いものを食べると痛い時がある。
- 歯肉を指で押すとぶよぶよする。
- 歯肉が痛い。
- 膿がでる。
- 歯がぐらぐらする。

早期受診を!

はちまるにいまる
8020運動

「80歳になっても自分の歯を20本以上保とう」という運動。20本あると何でも食べることができます。20本ない方でもしっかり噛むことができるよう自分のお口にあった義歯を使用(入れ歯)することが大切です。

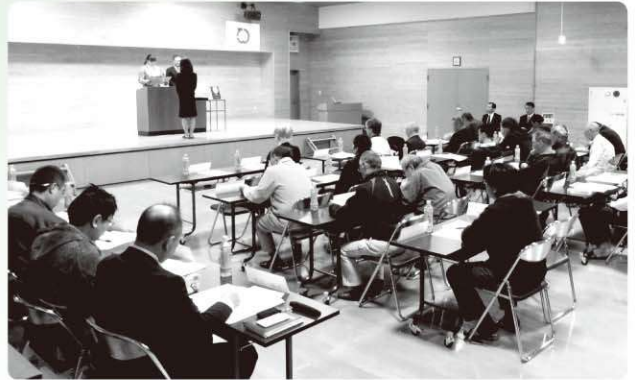
健康保健センター へるすぴあ ☎82-3800

ゴールデンウィーク前の環境整備 観光協会美化作業



4月25日(木)、天栄村観光協会の会員による観光地美化作業が実施され、国道118号線の下郷境〜羽鳥トンネル出口、鳳坂峠展望台付近・道木沢線、県道37号線等の観光客の通行が多い道路脇や待避所を中心に多くのゴミを収集しました。観光客に気持ちよく観光していただくため、作業は会員45名で半日ほどかけて実施されました。この観光協会美化作業は、ゴールデンウィーク前の環境整備として毎年実施されています。

平成31年度 天栄村体育協会総会



4月24日(木)、生涯学習センターにおいて、平成31年度天栄村体育協会総会が行われました。総会に先立ち前年度に優秀な成績を取った個人や団体の表彰が行われました。
また、総会では、主に体育協会主催で行われる行事や、体育協会が支援する行事等について話し合わせ、村民が年齢や適性に応じたスポーツやレクリエーションに親しむことができる環境づくりに努め、スポーツを通し心身共に健康な人づくりと地域づくりを進めることを確認しました。

令和元年度 高齢者学級 「寿大学」開講式



5月13日(月)、生涯学習センターを会場に高齢者学級「寿大学」を28名の参加により開講しました。式の中では村歌「伸びゆく天栄」を斉唱しました。
続いて、第1回目として「ラジオ体操講座」を行い、正しいラジオ体操の仕方や、イスに座ってできる運動などを学習しました。寿大学では毎回講座を始める前にラジオ体操を実施しています。今年度も、賑やかな雰囲気でのスタートとなりました。

令和元年度 自衛官募集相談員委嘱状交付式



5月9日(木)、天栄村役場において令和元年度自衛官募集相談員委嘱状交付式が行われました。式の中で、自衛隊福島地方協力本部副部長と添田村長から、新たに自衛官募集相談員となった神尾忠氏に委嘱状が手渡され、今後の自衛隊募集への協力を依頼しました。
また、式終了後に自衛隊の活動内容についての説明等や懇談を行い、相互理解を深めました。

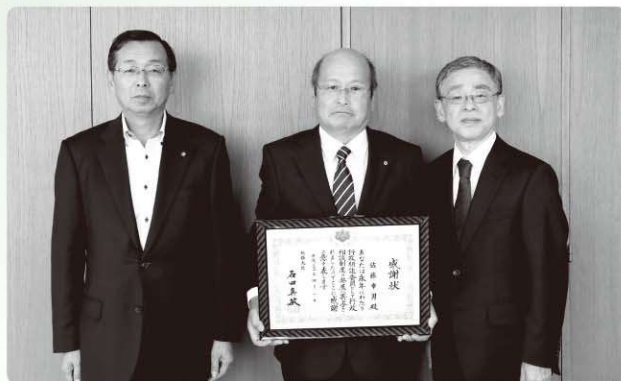


天栄米 羽田空港でPR



5月17日(金)、日本航空国内線の機内誌「スカイワード2月号」に福島県を代表するお米のひとつとして、「天栄米」を掲載して頂いたことがきっかけとなり、東京羽田空港にある日本航空の国内線最高峰のダイヤモンド・プレミアラウンジで添田村長、日本航空の清水新一郎取締役専務執行役員(写真左)、東京電力の新妻常正フェロー(写真右)、天栄村キャンペーンクルーが、利用客に天栄米を配付し、天栄米の品質や美味しさなどを説明しながらPRを行いました。

長年の功績に 行政相談員総務大臣感謝状贈呈



5月15日(水)、天栄村役場において平成31年3月31日付で行政相談員を退任された佐藤幸男氏に、総務大臣からの感謝状が福島行政監視行政相談センター所長の矢部克彦氏から手渡されました。
佐藤氏は平成23年4月1日から平成31年3月31日までの8年間と長期にわたり天栄村の行政相談員として地域に寄り添った行政相談を行ってくださったり、その功績を認められたの感謝状贈呈となりました。
※行政相談員とは
行政相談委員法に基づき、総務大臣が委嘱する民間ボランティアです。(任期2年)
地域の方々から国の仕事に関する苦情などの相談を受け付け、助言や関係機関への通知を行っています。

村内2酒蔵 全国新酒鑑評会ダブル金賞受賞



平成30年酒造年度を対象とした酒類総合研究所の全国新酒鑑評会において、(株)寿々乃井酒造店、松崎酒造(株)の両酒蔵が、見事に金賞を受賞されました。
これは製造技術など清酒の品質向上に対する評価に基づくもので、今回の受賞は日々の努力が生んだ成果であります。なお(株)寿々乃井酒造店は初受賞、松崎酒造(株)は8年連続での金賞受賞となりました。福島県としても都道府県別の金賞数で7年連続日本一となりました。

天栄村から福島を元気に 天栄村応援プロジェクトツアー開催



5月18日(土)、東京建物グループが、「お米づくりを通じて天栄村から福島を元気にしたい」という思いから、福島県天栄村応援プロジェクト田んぼのパートナーを開催しました。生産者の指導のもとに天栄米の田植えやナス苗の定植体験が行われ、お昼には村の食材を使った料理を食す等、村の豊かな自然とその恵みを大人も子どもも一緒に満喫していました。今後は、夏には田の草取り、秋には稲刈り体験が行われます。

中山間地域等直接支払制度 実施状況を公表します

中山間地域等直接支払交付金実施要領（平成12年4月1日付け12構改B38号農林水産事務次官依命通知）第12及び中山間地域等直接支払交付金実施要領の運用（平成12年4月1日付け12構改B74号構造改善局長通知）第17に基づき、平成30年度の天栄村における中山間地域等直接支払制度の実施状況を次のとおり公表いたします。

1 集落協定の概要

平成30年度は、19集落において760haの農地が適切に管理されています。

第四期対策となり、新たな要件も加わった集落協定には、従来の耕作放棄等の防止活動や農道等の管理活動、多面的機能の増進などに加え、高齢者に配慮した取り組みや生産条件の強化等により、より前向きな取り組みが盛り込まれており、各集落の実態にあわせて取り組んでいます。

2 協定農用地の基準別の面積および交付額（別表1）

3 集落協定締結数および各集落への交付額（別表1）

4 農業生産活動および農業生産活動の体制整備の内容

すべての集落において適正な農業生産活動に加え、地域の中で国土保全機能や保健休養機能を高めたり自然生態系の保全に資する取り組み等多面的機能を増進する活動をそれぞれの集落の実態にあわせて実施されています。

また、将来に向けて農業生産活動を継続するための活動にも取り組んでいます。（別表2）

別表1

協定集落名	協定認定年度	協定参加者数 (農家+非農家)	協定農用地面積 (㎡)							交付金額 (円)			
			地目別・基準別面積							計	配分方法		
			計	急傾斜	緩傾斜	高齢化率・耕作放棄率	小区画・不整形	特認基準	共同取組活動充当額		個人配分額		
権太倉	27	15	253,675	253,675	86,256	167,419	0	0	0	0	3,150,728	1,260,233	1,890,495
八十内	27	33	332,469	332,469	0	332,469	0	0	0	0	2,659,752	1,792,252	867,500
惣五郎内	27	27	244,648	244,648	13,874	230,774	0	0	0	0	2,137,546	1,426,446	711,100
中郷	27	56	591,694	591,694	0	591,694	0	0	0	0	4,733,552	2,366,776	2,366,776
後藤	27	18	152,724	152,724	16,465	136,259	0	0	0	0	1,435,837	717,918	717,919
上松本	27	96	782,406	782,406	0	782,406	0	0	0	0	6,259,248	2,516,785	3,742,463
下松本	27	83	473,378	473,378	0	473,378	0	0	0	0	3,787,024	1,893,512	1,893,512
西小屋	27	113	356,997	356,997	0	356,997	0	0	0	0	2,855,976	1,427,988	1,427,988
大里東部	27	65	611,407	611,407	55,307	556,100	0	0	0	0	5,610,247	2,817,347	2,792,900
南沢	27	27	197,829	197,829	0	197,829	0	0	0	0	1,582,632	1,065,632	517,000
今坂	27	57	405,274	405,274	0	405,274	0	0	0	0	3,242,192	1,296,886	1,945,306
高林	27	63	654,759	654,759	0	654,759	0	0	0	0	5,238,072	2,662,572	2,575,500
沖内	27	31	604,763	604,763	0	604,763	0	0	0	0	4,838,104	4,307,604	530,500
大槻	27	38	54,765	54,765	14,665	40,100	0	0	0	0	628,765	628,765	0
湯本	27	36	80,882	80,882	6,088	74,794	0	0	0	0	726,200	726,200	0
児渡	27	87	503,975	503,975	0	503,975	0	0	0	0	4,031,800	2,027,750	2,004,050
沢邸	27	45	210,061	210,061	26,802	183,259	0	0	0	0	2,028,914	1,014,451	1,014,463
小川	27	58	475,539	475,539	9,348	466,191	0	0	0	0	3,925,836	2,013,066	1,912,770
飯豊	27	98	615,893	615,893	0	615,893	0	0	0	0	4,927,144	2,465,044	2,462,100
合計		1,046	7,603,138	7,603,138	228,805	7,374,333	0	0	0	0	63,799,569	34,427,227	29,372,342

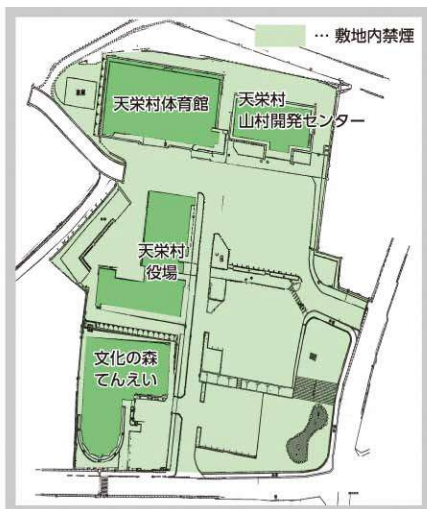
別表2

集落協定名	農業生産活動等として取り組むべき事項										集落マスタープラン										農業生産活動等の体制整備として取り組むべき事項										体制整備準備取組内容																		
	I 必須事項 (農業生産活動等)					II 選択的必須事項 (多面的機能を増進する活動)					目指すべき将来像					将来像を実現するための活動方針					I 必須要件					II 選択的必須要件 (A要件)					III 選択的必須要件 (B要件)					IV 選択的必須要件 (C要件)													
	1 耕作放棄の防止等の活動					2 水・路・農道の管理					3 国土保全機能の向上					4 保健休養機能の向上					5 自然生態系の保全に資する取組					6 その他					7 農機・農作業の共同化等					8 農機・農作業の共同化等					9 農機・農作業の共同化等					10 農機・農作業の共同化等			
権太倉	*	*	*	*	*	*	*	*	*	*	*	*	*	*	*	*	*	*	*	*	*	*	*	*	*	*	*	*	*	*	*	*	*	*	*	*	*	*	*	*	*	*	*	*	*				
八十内	*	*	*	*	*	*	*	*	*	*	*	*	*	*	*	*	*	*	*	*	*	*	*	*	*	*	*	*	*	*	*	*	*	*	*	*	*	*	*	*	*	*	*	*	*				
惣五郎内	*	*	*	*	*	*	*	*	*	*	*	*	*	*	*	*	*	*	*	*	*	*	*	*	*	*	*	*	*	*	*	*	*	*	*	*	*	*	*	*	*	*	*	*	*				
中郷	*	*	*	*	*	*	*	*	*	*	*	*	*	*	*	*	*	*	*	*	*	*	*	*	*	*	*	*	*	*	*	*	*	*	*	*	*	*	*	*	*	*	*	*	*				
後藤	*	*	*	*	*	*	*	*	*	*	*	*	*	*	*	*	*	*	*	*	*	*	*	*	*	*	*	*	*	*	*	*	*	*	*	*	*	*	*	*	*	*	*	*	*				
上松本	*	*	*	*	*	*	*	*	*	*	*	*	*	*	*	*	*	*	*	*	*	*	*	*	*	*	*	*	*	*	*	*	*	*	*	*	*	*	*	*	*	*	*	*	*				
下松本	*	*	*	*	*	*	*	*	*	*	*	*	*	*	*	*	*	*	*	*	*	*	*	*	*	*	*	*	*	*	*	*	*	*	*	*	*	*	*	*	*	*	*	*	*				
西小屋	*	*	*	*	*	*	*	*	*	*	*	*	*	*	*	*	*	*	*	*	*	*	*	*	*	*	*	*	*	*	*	*	*	*	*	*	*	*	*	*	*	*	*	*	*				
大里東部	*	*	*	*	*	*	*	*	*	*	*	*	*	*	*	*	*	*	*	*	*	*	*	*	*	*	*	*	*	*	*	*	*	*	*	*	*	*	*	*	*	*	*	*	*				
南沢	*	*	*	*	*	*	*	*	*	*	*	*	*	*	*	*	*	*	*	*	*	*	*	*	*	*	*	*	*	*	*	*	*	*	*	*	*	*	*	*	*	*	*	*	*				
今坂	*	*	*	*	*	*	*	*	*	*	*	*	*	*	*	*	*	*	*	*	*	*	*	*	*	*	*	*	*	*	*	*	*	*	*	*	*	*	*	*	*	*	*	*	*				
高林	*	*	*	*	*	*	*	*	*	*	*	*	*	*	*	*	*	*	*	*	*	*	*	*	*	*	*	*	*	*	*	*	*	*	*	*	*	*	*	*	*	*	*	*	*				
沖内	*	*	*	*	*	*	*	*	*	*	*	*	*	*	*	*	*	*	*	*	*	*	*	*	*	*	*	*	*	*	*	*	*	*	*	*	*	*	*	*	*	*	*	*	*				
大槻	*	*	*	*	*	*	*	*	*	*	*	*	*	*	*	*	*	*	*	*	*	*	*	*	*	*	*	*	*	*	*	*	*	*	*	*	*	*	*	*	*	*	*	*	*				
湯本	*	*	*	*	*	*	*	*	*	*	*	*	*	*	*	*	*	*	*	*	*	*	*	*	*	*	*	*	*	*	*	*	*	*	*	*	*	*	*	*	*	*	*	*	*				
児渡	*	*	*	*	*	*	*	*	*	*	*	*	*	*	*	*	*	*	*	*	*	*	*	*	*	*	*	*	*	*	*	*	*	*	*	*	*	*	*	*	*	*	*	*	*				
沢邸	*	*	*	*	*	*	*	*	*	*	*	*	*	*	*	*	*	*	*	*	*	*	*	*	*	*	*	*	*	*	*	*	*	*	*	*	*	*	*	*	*	*	*	*	*				
小川	*	*	*	*	*	*	*	*	*	*	*	*	*	*	*	*	*	*	*	*	*	*	*	*	*	*	*	*	*	*	*	*	*	*	*	*	*	*	*	*	*	*	*	*	*				
飯豊	*	*	*	*	*	*	*	*	*	*	*	*	*	*	*	*	*	*	*	*	*	*	*	*	*	*	*	*	*	*	*	*	*	*	*	*	*	*	*	*	*	*	*	*	*				



公共施設の敷地内禁煙へ

～「望まない受動喫煙」の防止にご協力をお願いします～



健康増進法の一部改正により、国や地方公共団体の公共施設など、多くの方が利用する施設で、一定の場所を除いて喫煙が禁止されます。

村では、「望まない受動喫煙」を防止するため、下記施設の敷地内禁煙を7月1日(月)より実施します。

受動喫煙の防止は、健康寿命を延ばすための対策であり、一人ひとりの健康を支え、守るための取り組みです。

村民の皆さまのご理解とご協力をよろしくお願いいたします。

対象となる公共施設

「敷地内禁煙」とする施設	役場本庁(左図参照)・湯本支所・湯本診療所・健康保健センター・天栄幼稚園・湯本幼稚園・天栄保育所・各小中学校	2019年7月1日
「屋内禁煙」とする施設	上記以外の公共施設	2020年4月1日

総務課 ☎82-2111

健康保健センターでは禁煙支援を行っています～ご自分とご家族のために～

禁煙外来についてご紹介します。ご相談ください。◆健康保健センター へるすぴあ ☎82-3800

移住コーディネーター



芳賀 育実

今年的大型連休中、私がお借りしている小さな田んぼでは田植えを終え、今は毎日わくわく、ハラハラしながら成長を見守っています。

連休後の5月10日、東京千代田区で関係人口ミーティングが開催されました。関係人口とは観光客と定住者の間の存在と言われています。今回は、天栄村に関わりたい!仲間になりたい!と考えている首都圏の方20名程に参加いただきました。

今回のテーマは「湯本の祭り」。天栄村からの参加者が地域の事や湯本のお祭りの現状を伝えた後、お祭りに参加できる人は「お祭りを盛り上げるために何が出来るか」、参加できない人は「地域が抱える課題に対して自分は何か出来るか」を話し合いました。

実際に天栄村に来たのは1回から数回の参加者が殆どでしたが、全員が天栄村について真剣に討論してくれました。印象に残ったのが、「天栄村は星がきれい、静か、誰もいない場所があり、都会に住む私たちにとってはそれが何よりの贅沢!」という意見でした。天栄村のありのままの姿に価値があるという話を聞いて、まだ来た事が無い方も「行ってみたい!」と言ってくださいました。

今回の参加者のうち、首都圏の大学生は湯本運動会へ参加、大学生以外も夏のお祭りに来てくれる方がいます。もっと天栄村を好きになってもらえるよう、サポートしていきたいです。



話に熱が入ります!



Facebookも始めました!

福島県天栄村 移住コーディネーター Facebook <https://www.facebook.com/tenemura.ijyu/>

地域おこし協力隊



大西 勇太

平成最後に開催された道の駅「季の里天栄」と令和元年最初に開催された道の駅「羽鳥湖高原」の春祭りに、天栄村サポーター会員募集係として参加しました。

多くの方々に天栄村サポーター会員に申し込んで頂き、感謝しております。

天栄村サポーター会員になると、天栄村の様々なイベント情報や特典付きパスポート、さらには特産品がもらえるなど大変お得ですので、今後も呼びかけたいと思います。

また、各道の駅の春祭りでは、バンドの演奏会、生産者による天栄米の試食販売会、ふたまたぎつねとのじゃんけん大会など、道の駅に訪れた方々に対する様々な「おもてなし」が行われ、皆さん楽しまれました。

地域おこし協力隊2年目の今年、天栄村特産品であるヤーコンのもつ栄養素や美味しさなど、その魅力を知り、農家さんの協力を頂きながら栽培にチャレンジしています。

今後のヤーコンの成長が、とても楽しみです。



天栄村サポーター会員大募集!!



ヤーコンの葉っぱ

天栄村職員(大学卒業程度・資格免許職)募集

村では、次のとおり令和2年度天栄村職員採用候補者試験(職種:一般事務(大学卒程度)、幼稚園教諭)を行います。※一般事務(高卒程度)候補者試験は9月に行う予定ですので、別途お知らせします。

採用予定人数および受験資格

〈一般事務(大学卒程度)〉

- 採用予定人数 若干名
- 受験資格 平成2年4月2日～平成10年4月1日までに生まれた人(学歴は問いません)

〈幼稚園教諭〉

- 採用予定人数 若干名
- 受験資格 平成2年4月2日以降に生まれた人(学歴は問いません)
 ※幼稚園教諭及び保育士の両方の資格、免許を有する人又は令和2年3月までに取得見込みの人

試験方法

- 第1次試験 教養試験、専門試験(資格免許職のみ)、事務適性検査、一般性格診断検査、職場適応性検査
- 第2次試験 個別面接(第1次試験合格者のみ)

試験日および会場

- 第1次試験 期日/令和元年7月28日(日) 試験場/福島大学(福島市金谷川1番地)
- 第2次試験 第1次試験合格者に対し、別途通知します。

受験手続き

申込用紙は、役場総務課で直接受け取ってください。
 ※郵便により申込用紙を請求する場合は、封筒の表に赤で「大学卒程度又は資格免許職 試験申込用紙請求」と書いて、430円切手を貼った自分宛の返信用封筒(角型2号)を同封してください。

受付期間

5月24日(金)～6月21日(金)(執務時間中に限ります)
 ※郵便による場合は、6月19日(木)までの消印のあるもの限り受け付けます。

総務課総務係 ☎82-2111

Let's enjoy!! ASIAN CONNECTION!!

～アジアと天栄をつなごう～

Under The Pink Shade Of Cherry Blossoms



Another Spring is here again and the celebration of the cherry blossoms excites everyone. Cherry blossoms is a symbolic flower for the Japanese people. It is the time of fresh start.

This flower is short-lived so there must be a perfect time for the viewing.

When this time comes, people like families or friends gather together under the cherry blossoms trees.

They celebrate the beautiful view with delicious food especially "dango" and drinks like sake or beer.

It is always the awaited time in Spring for everyone in Japan.

The picture is my first Sakura celebration. Teacher Joyce and I enjoyed near Osato elementary school. These friends invited us to join them. It was the perfect time for the viewing.

We can now feel how Japanese people feel with Cherry blossoms in Spring.

We are grateful for this beautiful experience.



桜の木陰の下で

また春が来ました。お花見は人々をわくわくさせます。桜は日本人にとって象徴的な花であり、新たなスタートの時期を感じさせる花です。

桜はすぐ散ってしまうので、お花見は絶好のタイミングである必要があります。この時期が来ると、家族や友人たちが桜の木の下に集まり、「だんご」のようなおいしい食べ物と、日本酒やビールのような飲み物といっしょにお花見をします。日本の皆さんにとって、春はいつも待ちわびている季節です。

この写真は、私の初めてのお花見の様子です。ジョイス先生と私は、大里小学校の近くでお花見を楽しみました。この友人たちは、お花見の絶好のタイミングに私たちを招待してくれました。私たちは、日本人が春の訪れを桜で感じることを、実際に感じとることができました。私たちは、この美しい経験に感謝しています。



天栄俳句会

季題「春惜しむ」

好きな服たみおりて春惜しむ
妙見山登り下りて春惜しむ
素晴らしき出会いに感謝春惜しむ
春の雪犬も背中を丸くして
春惜しむ栞に色を留めおく
鍬の柄にもたれしばし春惜しむ
手作りのジャムの空瓶春惜しむ
下駄の緒の痛み忘れて春惜しむ
まだ生きるチャンスを欲しくて種を蒔く
田んぼ道たんぽぽ散らし春惜しむ
春惜しむ会津訛の友と居る
老婆の手見れば初ものふきのとう

英子 栄子 勇太 正 育実 静枝 美也子 道子 久勝 久雄 ナツ 里子

湯本句会

季題「当季雑詠」

植田行く風もやさしき水鏡
古里のしだれ桜や倉の街
掌をかぎす子等居て首宿
山の気をたつぷり貰ふ時鳥
老鶯や免許返納歩む父
タンポポや木琴音階使い切る
緑さす山波眩しダム巡り

由子 美津子 貴子 幸衛 佳子 正尉 裕香里

ひと言

湯本句会に、渡部由子さんが加わった。嬉しい限りである。豊かな感性の持ち主と見た。期待したい。今、桜花は去ってしまったが、うら若き新緑の山々に、山つつじが彩りを添えている。

ひと言

春が明るくのびやかな季節だけに、春が過ぎていくのを惜しむのは古典的である。「行く春」などとも言われる。

天栄村 スポーツ少年団 団員募集!



スポーツ少年団では、スポーツを通して一緒に活動する仲間を募集しています。入団をご希望の方、興味のある方は、ぜひお問い合わせください。

種目別の活動時間

種目	活動曜日・時間・場所
サッカー	(土) 午後6時～7時30分・運動広場 (月) 午後7時～8時30分・季楽里
ソフトボール	(木) 午後6時30分～9時・運動広場 (土) 午後1時～4時………運動広場 (日) 午前9時～正午………運動広場
ミニバスケットボール	(火)(水) 午後7時～9時……村体育館 (土) 午前9時～午後4時……村体育館 (日) 午前9時～午後4時……村体育館
剣道	(木) 午後7時～9時………大里小学校体育館 (土) 午前9時～正午………大里小学校体育館 ※活動曜日などは調整可能



初心者・体験者
も大歓迎です!!

生涯学習課 ☎82-2504

国民年金保険料の免除期間・納付猶予期間がある方へ

国民年金保険料の免除（全額免除・一部免除・法定免除）、納付猶予、学生納付特例の承認を受けられた期間がある場合、保険料を全額納めた方と比べ、老齢基礎年金（65歳から受けられる年金）の受け取り額が少なくなります。

将来受け取る老齢基礎年金を増額するために、免除等これらの期間の保険料については、10年以内であれば遡って納める（追納）ことができます。

ただし、免除等の承認を受けられた期間の翌年度から起算して3年度目以降の追納の場合、当時の保険料額に一定の加算額が上乘せられます。

追納は、古い月のものから納付することとなりますが、次の点にご注意ください。

- 一部免除を受けた期間は、納付すべき保険料が納付されていなければ追納はできません。
- 「法定免除・申請免除期間」が「納付猶予・学生納付特例期間」より先に経過した月分である場合は、どちらを優先して納めるか本人が選択できます。詳しくは「ねんきん加入者ダイヤル」（☎0570-00031004）またはお近くの年金事務所へお問い合わせください。

◆郡山年金事務所
☎024-9321-3434
住民福祉課住民生活係
☎82-21119

木造住宅耐震診断・耐震改修の募集

村では、安全で安心できる住まいのために、木造住宅の耐震診断・耐震改修の補助事業を実施しています。

対象となる住宅は、昭和56年以前に建築された木造住宅になります。安心・安全な住まいのため、耐震診断・耐震改修事業をご活用ください。

1 耐震診断とは

地震に対する住宅の強度を診断します。

強度不足という結果の際には、補強計画及び概算の工事費用を作成します。

住宅の補強を判断された際は、2 耐震改修に進むことができます。

2 耐震改修とは

1 耐震診断の結果、補強が必要と判定された場合に、耐震改修に係る費用の一部補助が受けられるようになります。

3 費用について

- 1 耐震診断
一律8,000円
(最大補助額15万円)
- 2 耐震改修
(工事費の1/2以内)
- 一般改修 最大100万円の補助金交付
- 簡易改修 最大60万円の補助金交付
- 部分改修 最大60万円の補助金交付

◆建設課管理係
☎82-21110

後期高齢者医療保険では 歯科口腔健康診査を実施します

被保険者の皆さまの歯科健康保持及び疾病予防等のため、平成31年度（令和元年度）は左記の内容で歯科健診を実施しています。

歯の健康は、口腔状態の悪化による歯周病予防や、噛む力の低下による誤えん性肺炎予防のために、とても重要です。

まだ受診されていない方は、この機会に歯科健診を受診しましょう。

● 対象者 福島県後期高齢者医療の被保険者で、昭和18年4月2日（昭和19年4月1日）までに生まれた方（前年度中に75歳に達した方）

● 健診項目 問診、歯（義歯）、咬合、歯周組織、嚥下の状態等

● 健診費用 無料

● 健診期間 6月1日（土）～11月30日（土）まで

● 留意事項

- 1 対象歯科医院において実施していますので、詳しくは5月下旬に各対象者へ配布された案内状をご覧ください。
- 2 歯科健診が無料で受診できるのは1回となります。
- 3 東日本大震災により避難されている方も、避難先で受診できる場合があります。
- 4 長期入院されている方や介護施設へ入所されている方は、対象とならない場合があります。

◆福島県後期高齢者医療広域連合
☎024-5288-9024

6月は「シートベルト着用強化月間」です

6月1日（土）～30日（日）までの1か月間にわたり、シートベルト着用強化月間が実施されます。シートベルトとチャイルドシートの着用は、必要性・効果を訴えるとともに、正しい着用の徹底を呼びかけ、着用率100%を目指すことを目的としています。

この月間を機会に、全ての座席において、シートベルトとチャイルドシートの正しい着用を徹底し、交通事故発生時における被害の防止・軽減を図りましょう。

◆天栄村交通安全協議会
天栄村交通安全母の会
(役場総務課内)

☎82-2111

弁護士によるB型肝炎 特別措置法電話相談会（無料）

日時

- 1 7月27日（土）
午前10時～午後3時
- 2 8月31日（土）
午前10時～午後3時
- 3 9月21日（土）
午前10時～午後3時

● 内容 B型肝炎特別措置法に基づく給付金支給手続に関する相談

電話番号

☎025-2223-1130
(相談料は無料。通話料はかかりません。)

◆全国B型肝炎訴訟新潟事務所
☎025-2223-1130

天栄村役場の測定器による農作物モニタリング検査結果

測定期間：4月16日から5月15日までの測定結果です

(令和元年5月15日現在)

測定方法：NaI(Tl)シンチレーションスペクトロメータ機器分析法(昭和49年文部科学省)による

測定機器：ORTEC社 FOODGUARD-1 (NaI(Tl)シンチレーション式ガンマ線測定装置)

〈山菜類〉	採取地区	検体名	セシウム134	セシウム137	セシウム合計
	田良尾	タラの芽	検出せず(10Bq以下)	29	35

※食品衛生法における一般食品の基準値 セシウム：100Bq/kg(セシウム134、セシウム137の合算値)

※本測定器の検出限界値は約10Bq/kgです。

「不動産取得税とは」

売買・贈与などで不動産を取得したとき、又は新築・増築したときに、登記の有無に関わらず取得ごとに一度だけ課税されます。ただし、相続により取得したときには課税されません。

「納める税額」

取得したときの不動産の固定資産評価額の3%

(住宅以外の家屋は4%)

(宅地の取得に対する特例：宅地評価土地を令和3年3月31日まで取得した場合は当該土地の価格を2分の1とする特例あり)

なお、住宅や住宅用土地の取得については、一定の要件を満たしている場合に軽減措置が適用されますが、軽減申請の手続きを行うことが必要です。

「三世代同居・近居住宅を取得する方へ」

子育て支援策の一環として、三世代以上の方が県内で同居又は近居する住宅を平成29年4月1日から令和2年3月31日までに取得した場合、その住宅に係る不動産取得税の一部を申請により軽減いたします。

手続きに必要な書類など詳しくは、左記までお問合せください。

◆福島県中地方振興局県税部
☎024-1935-11254

県庁税務課
☎024-521-7068

福島県税務課

検索

小規模改修工事補助金
(行政区協働の里づくり交付金事業)

各行政区が主体となり、地域の農道、林道、集落内道路、側溝等並びに農地の利用又は保全に必要な施設の整備を行う場合について、内容を審査のうえ、補助金を交付します。

補助率は、次のとおりです。

なお、詳細については、建設課事業係までお問い合わせください。

◆建設課事業係

☎82-2113

工事種別	補助率 (補助対象事業費 500,000 円以下)
1 行政区内の道路 (農道、林道等) 及び側溝	→ 事業費の 90/100
2 農業用排水路等の整備	→ 事業費の 90/100
3 その他原材料で対応する整備等に対し側溝・採石等の材料支給 ※イノシシ避け対策材料も対象とします (電気柵以外)	→ 原材料支給のため 500,000 円以下の範囲内

入札箱

※指名競争入札、一般競争入札及び随意契約により発注する工事請負契約で、予定価格 (消費税相当額を含む) が250万円を超えるものを掲載しています。

工事等名称	工事の場所	入札 (見積) 年月日	契約相手方
羽鳥湖高原建物解体工事	田良尾字芝草地内	H31. 4.25	(株)渡辺建設 天栄支店
羽鳥湖高原駐車場整備工事	田良尾字芝草地内	H31. 4.25	(株)渡辺建設 天栄支店

ご存じですか?
税のQ&A



天栄村マスコットキャラクター
ふたまたぎつね

国民健康保険税

国民健康保険税は、世帯主を納税義務者として、世帯単位の課税となります。また、世帯主が国民健康保険に加入されていない場合でも、その世帯に加入者がいるときは世帯主が納税義務者として課税されますのでご理解願います。

《納付方法》

- 普通徴収による納付 (納付書または口座振替)
1年間の税額を6月から翌年1月までの年8回に分けて納付します。
特別徴収による納付 (年金からの天引き)
年金支給月 (4月・6月・8月・10月・12月・2月) に年金から天引きして納付します。国民健康保険の加入者全員が65歳〜74歳の世帯で、世帯主の方の年金支給額が年額18万円以上の条件に当てはまる場合に対象となります。

個人住民税 (村県民税)

- 村県民税は前年に所得があり、その年の1月1日 (賦課期日) 現在で次のいずれかの条件に該当する方に対して課税されます。
① 村に住民登録している方
(1月2日以降に転出した場合でも村で課税されます)
② 村に住居している方 (市町村では課税されません)
(住民登録していない市町村でも家屋敷、事務所、事業所がある方 (均等割6千円のみ課税されます))
③ 村に住居登録していても家屋敷、事務所、事業所がある方 (均等割6千円のみ課税されます)
※家屋敷とは、自分や家族の居住のための目的で住所地以外の場所に建てられた住宅 (例) 別荘、アパートなど

《納付方法》

- 普通徴収による納付 (納付書または口座振替)
1年間の税額を4回 (6月・8月・10月・12月) に分けて納付します。
● 特別徴収 (給与からの天引きの場合) による納付
1年間の税額を12回 (その年の6月から次の年の5月まで) に分けて、会社が従業員に支払う給与から毎月天引きして納付します。
※年度途中で会社を退職された場合は、普通徴収に切り替わり、未徴収分を残りの納期で分けて納付します。
● 特別徴収 (年金からの天引きの場合) による納付
年金支給月 (4月・6月・8月・10月・12月・2月) に年金から天引きして納付します。
65歳以上の方で年金支給額が年額18万円以上の条件に当てはまる場合に対象となります。

お問い合わせ先：税務課 収税係 (☎82-2112) 課税係 (☎82-2116)

こんにちは赤ちゃん

- 和田 華依^{かひ}さん 大里中部
保護者：悠治・優華 誕生日：4月3日
- 緑川 遼^{はる}さん 小川
保護者：晋哉・有喜子 誕生日：4月5日
- 森 日向詩^{ひなた}さん 飯豊
保護者：健治・香織 誕生日：4月11日
- 神尾 心陽^{こはる}さん 上松本
保護者：英幸・成美 誕生日：4月22日

お悔やみ申し上げます

- 圓谷 良美(70) 喪主 圓谷 友美 高林
- 松川 昭雄(59) 喪主 松川 晃久 上松本
- 大野 ハル(94) 喪主 大野 英子 大里東部
- 武内 トヨ(93) 喪主 武内 正夫 下松本
- 熊田タマノ(102) 喪主 熊田 長宜 児渡

この覧への掲載を望まない方は届け出の際に戸籍窓口へ申し出てください。

水道水の放射性物質検査結果

村水道水の放射性物質検査は、週1回実施されており、現在村の水道水から放射性物質は検出されておられません。

今後も、安全で良質な水道水の安定的な供給に努めてまいりますので、村民の皆さんのご協力をお願いします。

【水道水の放射性物質検査結果表】

採取年月日	単位	核種	
		セシウム134	セシウム137
H31/ 4/23	Bq/kg	不検出	不検出
R 1 / 5 / 7	Bq/kg	不検出	不検出
R 1 / 5 / 14	Bq/kg	不検出	不検出
R 1 / 5 / 21	Bq/kg	不検出	不検出

※本検査において、1Bq/kgを下回る場合は「不検出」と表記しています。

◆建設課管理係 ☎82-2110

わたしたちの村

5月1日現在
現住人口

- 🏠 世帯数 1,699戸(+ 5)
- 👤 人口 5,278人(- 4)
- ♂ 男 2,633人(- 3)
- ♀ 女 2,645人(- 1)

7月14日

関東地方天栄村人会 「総会・懇親会」 開催のお知らせ

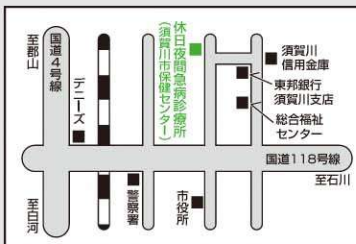


今年も毎年恒例の関東地方天栄村村人会総会及び懇親会が下記のとおり開催されます。懐かしい思い出話やお互いの近況報告など色々な話で交流を図り、楽しいひとときを過ごしてみませんか。多くの会員様のご出席をお待ちしております。また、会員以外の方でも総会当日に入会が可能ですので、この機会に是非お越しください。

- 日時 7月14日(日) 午前11時～
- 場所 東京グリーンパレス
(東京都千代田区二番町2番地)
☎03-5210-4600



須賀川地方休日夜間急病診療所診療のお知らせ



※18歳以下の方は、「子ども医療費受給資格者証」をお持ちください。
※当日の担当医等については、☎0248-76-2980へお問い合わせください。
※診療所ホームページ <http://www.city.sukagawa.fukushima.jp/kenkou/index.html>

#8000をご利用ください!!

夜、お子さんの具合が悪くなったとき、「#8000」にダイヤルすると、相談窓口につながり、症状に合わせたアドバイスを受けられます。(つながらない場合は☎024-521-3790を利用してください)

受付時間・診療時間・診療科目

区分	診療時間	受付時間	診療科目
月曜日～金曜日	午後 7時30分～午後 9時30分	午後 9時15分まで	内科・小児科
土曜日	午後 6時30分～午後 9時	午後 8時45分まで	
休日 (日曜・祝日)	午前 9時～正午	午前11時30分まで	内科・小児科
	午後 2時～午後 5時	午後 4時30分まで	

6月の行事予定

★…へるすぴあ開催

今月の納期

納期限 7月1日(月)

- 村県民税(1期)
- 介護保険料(1期)
- 国民健康保険税(1期)
- 排水処理施設使用料(6月分)

日 Sun	月 Mon	火 Tue	水 Wed	木 Thu	金 Fri	土 Sat
						1 水道週間(～7日)
子宮頸がん・乳がん検診の施設検診が始まります!! 期 日 6月1日(土)～12月7日(土) (子宮頸がんは1月31日まで) 対 象 者 今年度(令和2年3月31日まで)に偶数年齢に達する20歳以上の女性 ※対象の方には、5月初めに受診券が送付されています。(乳がん・骨粗鬆症は40歳以上) 自己負担金 子宮頸がん500円 乳がん300円(70歳以上は無料) ※集団検診6月3日(月)・6月21日(金)で受ける方は無料です。						奇数年齢で、前年度未受診の方も受検可能です。希望される方には受診券を送付しますので、へるすぴあまでご連絡ください。
2	3 ★婦人科総合検診 (乳がん・子宮頸がん・骨粗鬆症検診) 受付8:30～9:30 13:00～14:00 (午後は湯本からバスが出ます)	4 ★わんぱく広場 9:00～15:00	5 ★わんぱく広場 9:00～11:30 ★6～7か月児・9～10か月児健診 13:00 ●命の教育事業 天栄中 (午後)	6 ★へるすぴあサロン (午前) ★食生活改善推進活動 (高齢者弁当配食) 8:30～	7 保育参観 (天栄保育所) ★わんぱく広場 9:00～15:00 ●湯本サロン (午前)	8
9	10 ★わんぱく広場 9:00～15:00	11 ★わんぱく広場 9:00～15:00	12 ★ぴよぴよくらぶ 10:30	13 ★へるすぴあサロン (午前)	14 ★わんぱく広場 9:00～15:00	15
16 消防団春季連合検閲	17 ★わんぱく広場 9:00～15:00	18 ★わんぱく広場 9:00～15:00	19 ★わんぱく広場 9:00～15:00	20 ★へるすぴあサロン (午前)	21 給食参観 (天栄幼稚園) ★乳がん検診のみ 受付8:30～9:30 ●湯本サロン(午前)	22
23	24 ★わんぱく広場 9:00～15:00	25 ★わんぱく広場 9:00～15:00	26 ★なかよしくらぶ 10:00 ●ふれあい体験(大里小) ★食生活改善推進活動 (おやつ作り)9:00～ ★こころの健康相談会(午前)	27 ★へるすぴあサロン (午前)	28 ★わんぱく広場 9:00～15:00	29
30						

7月1日(月)から特定健診および胃/大腸/肺がんの施設検診を開始します。
詳しくは健康カレンダー最終ページをご確認ください

へるすぴあ 掲示板

わんぱく広場

ねんねの赤ちゃんから走るのが大好きなお友達まで、好きな時間に来て好きなように遊ぶことができる広場です。保育士さんもいますのでお気軽に来場してください。

なかよしくらぶ

対象年齢：1歳6か月児～未就園児
月1回 午前10時～11時30分

今月のテーマ『おやこでクッキング』
持ち物：ハンカチ・エプロン・おやつ代(1人100円)

登録制

ぴよぴよくらぶ

対象年齢：6か月児～1歳5か月児
月1回 午前10時～11時30分

今月のテーマ『むし歯予防をしよう』
歯科衛生士さんのお話を聞きます。

予防接種、その他の健康管理についてのご相談を随時受け付けております

◆住民福祉課健康増進係(へるすぴあ) ☎ 82-3800

まっずぱーく



天栄幼稚園の
こどもたちは
大きくなったら
何になりたい？



さいとう
齋藤 友斗くん
「自衛隊」

いながわ ひまり
稲川 姫穂さん
「ケーキ屋さん」

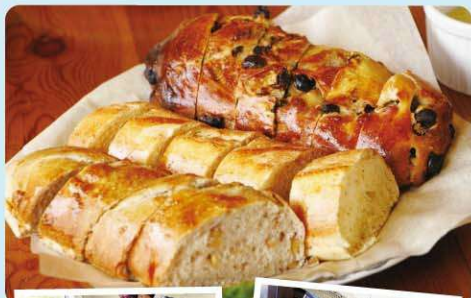
みどりかわ あゆと
緑川 歩人くん
「きゅうりを作る人」

あみとう りんか
綱藤 梨花さん
「カップケーキ屋さん」

広報に掲載されている写真を無料で差し上げます。 企画政策課 ☎82-2333

幡谷自然農園

☎82-2592



天栄村移住定住促進サイト
「てんえい暮らし」に
移住者インタビューとして
幡谷さん夫妻へのインタビュー
記事がありますので、
そちらもぜひご覧ください！



発見!
①

発見!
広報
担当



27年前に天栄村に移住してきた幡谷さんは、天栄村の自然の中で自給自足の生活をしながら、幡谷自然農園を営んでいます。（農業民泊と民宿カフェは現在お休み中です。）その後、壮太さんがこだわりの農業で育てた玄米の自家製天然酵母を使って奥さんの秀美さんがパン作りをはじめ、季の里天栄やはたけんぼで販売しています。今回は一緒にパンを作らせていただきました。天然酵母を使ったパンはイースト菌を使わない分、生地を寝かせる時間が長く、12時間寝かせる必要があるそうです。そのため、秀美さんは夕方作った生地を、朝早くに成形して焼いて、焼きたてを配達しています。数が多い時には朝3時から作ることもありますが、かなり体力がいる仕事であり、秀美さんは体力づくりのために走っていると聞き驚きました。国産小麦粉100パーセントの生地は作る段階からふわふわで、焼きあがったパンもとても美味しかったです。今回は特別に文字の形のパンを作らせてもらいました。が、販売しているパンは、くるみやレーズンを使った、幡谷さん夫妻の努力と、自然の恵みがたくさん詰まった自家製のパン。ぜひ食べてみてください！

5月の天栄村では各地で田植えが行われ、運動会が晴天の下で開催されました。緑でいっぱいの中、一つの目標に向かってみんなが力を合わせて頑張る様子は、とても素敵なものだとあらためて思いました。（私も家族みんなで田植え、頑張りました！）今回は自然の中で家族丸々幡谷さん家にお邪魔しました。

