

天栄村の給与・定員管理等について

1 総括

(1) 人件費の状況（普通会計決算）

区分	住民基本台帳人口 (20年度末)	歳出額 A	実質収支	人件費 B	人件費率 B/A	(参考) 19年度の人件費率
	人	千円	千円	千円	%	%
20年度	6,606	3,256,343	84,345	795,695	24.4	21.4

(2) 職員給与費の状況（普通会計決算）

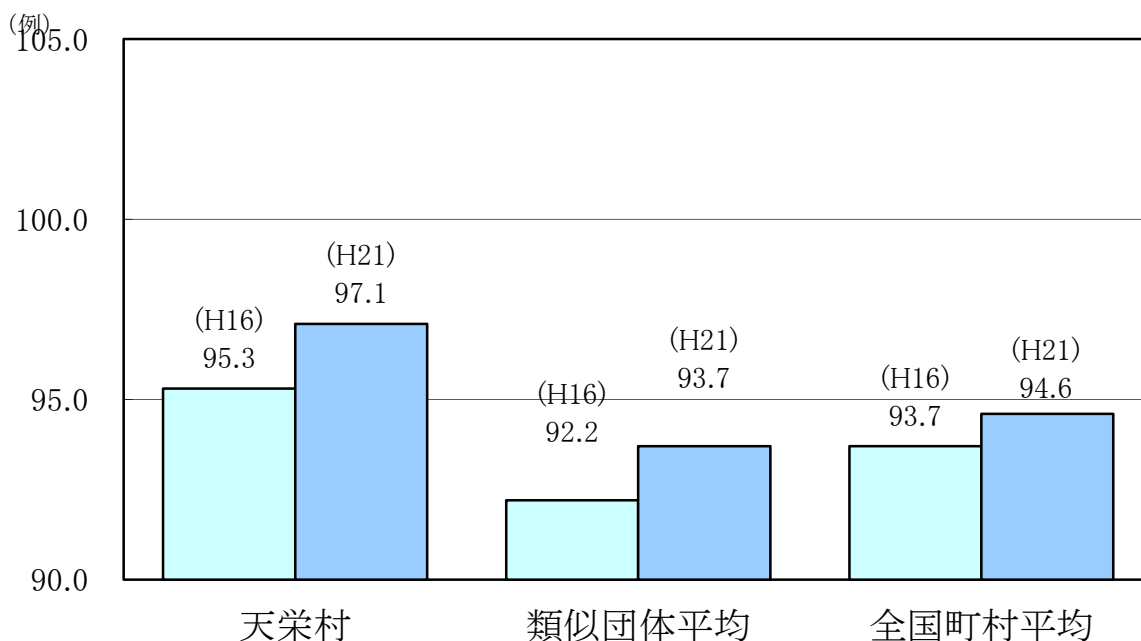
区分	職員数 A	給与費				一人当たり 給与費 B/A	(参考)類似団体平均 一人当たり給与費
		給料	職員手当	期末・勤勉手当	計 B		
	人	千円	千円	千円	千円	千円	千円
20年度	91	326,893	39,540	136,835	503,268	5,530	5,882

- (注) 1 職員手当には退職手当を含んでいません。
2 職員数は、20年4月1日現在の人数です。

(3) 特記事項

特になし

(4) ラスパイレス指数の状況（各年4月1日現在）



- (注) 1 ラスパイレス指数とは、国家公務員の給与水準を100とした場合の地方公務員の給与水準を示す指数です。
2 類似団体平均とは、人口規模、産業構造が類似している団体のラスパイレス指数を単純平均したものです。

2 職員の平均給与月額、初任給等の状況

(1) 職員の平均年齢、平均給料月額及び平均給与月額の状況（21年4月1日現在）

①一般行政職

区分	平均年齢	平均給料月額	平均給与月額	平均給与月額 (国ベース)
天栄村	43.6 歳	345,155 円	379,819 円	374,284 円
福島県	43.8 歳	343,005 円	427,547 円	384,790 円
国	41.5 歳	325,521 円	- 円	391,770 円
類似団体	43.3 歳	321,487 円	362,012 円	348,274 円

②技能労務職

区分	公 務 員				民 間		
	平均年齢	職員数	平均給料月額	平均給与月額 (A)	平均給与月額 (国ベース)	対応する 民間の 類似職種	平均年齢
天栄村	49.5 歳	8 人	282,125 円	300,112 円	296,009 円	-	-
うち給食調理員	49.0 歳	7 人	282,400 円	293,171 円	294,994 円	調理師	45.7 歳
福島県	48.8 歳	465 人	332,714 円	388,002 円	365,631 円	-	-
国	49.2 歳	4,429 人	285,548 円	- 円	322,737 円	-	-
類似団体	49.2 歳	9 人	278,751 円	294,320 円	289,063 円	-	-

区分	民間	参 考			
	平均給与月額 (B)	A/B	年収ベース(試算値)の比較		
			公務員(C)	民間(D)	C/D
天栄村	-	-	4,672,317 円	-	-
うち給食調理員	236,200 円	1.24	4,672,397 円	3,195,900 円	1.46
国	-	-	-	-	-
類似団体	-	-	-	-	-

(注) 1 民間データは、賃金構造基本統計調査において公表されているデータを使用しています。
(平成18年度～平成20年度までの各年度の労働者数で加重平均したものを。)

(注) 2 技能労務職の職種と民間の職種等の比較にあたり、年齢、業務内容、雇用形態等の点において完全に一致しているものではありません。

(注) 3 年収ベースの「公務員(C)」及び「民間(D)」のデータは、それぞれ平均給与月額を12倍したものに、公務員においては、前年度に支給された期末・勤勉手当、民間においては前年に支給された年間賞与の額を加えた試算値です。

(注) 4 平均年齢は、10進法により算出しています。

③教育職

区分	平均年齢	平均給料月額	平均給与月額
天栄村	43.3 歳	331,083 円	354,083 円
福島県	43.9 歳	377,216 円	437,491 円
類似団体	43.2 歳	314,918 円	332,896 円

(注) 1 「平均給料月額」とは、21年4月1日現在における各職種ごとの職員の基本給の平均です。

2 「平均給与月額」とは、給料月額と毎月支払われる扶養手当、地域手当、住居手当、時間外勤務手当などのすべての諸手当の額を合計したものであり、地方公務員給与実態調査において明らかにされているものです。

(2) 職員の初任給の状況（21年4月1日現在）

区 分		天 栄 村	福 島 県	国
一般行政職	大 学 卒	175,100 円	181,800 円	172,200 円
	高 校 卒	142,500 円	146,900 円	140,100 円
技能労務職	高 校 卒	135,600 円	155,250 円	- 円
	中 学 卒	131,500 円	139,800 円	- 円

(3) 職員の経験年数別・学歴別平均給料月額状況（21年4月1日現在）

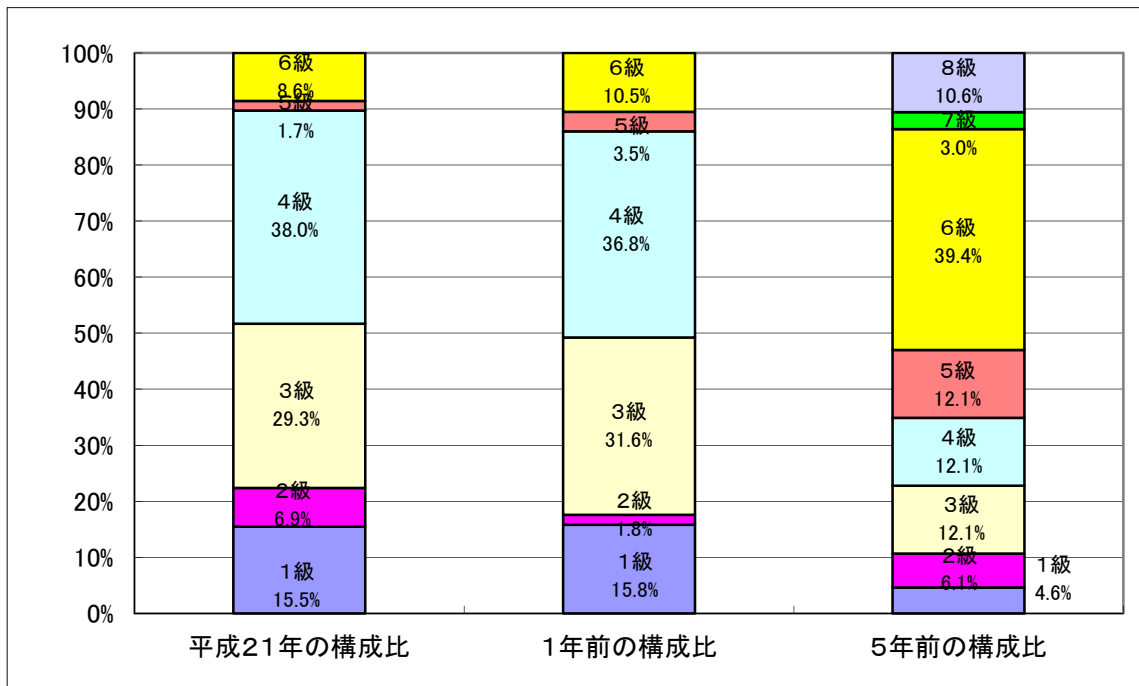
区 分		経験年数10年	経験年数15年	経験年数20年
一般行政職	大 学 卒	277,800 円	327,800 円	347,500 円
	高 校 卒	- 円	306,500 円	332,000 円
技能労務職	高 校 卒	- 円	- 円	268,000 円
	中 学 卒	- 円	- 円	- 円

3 一般行政職の級別職員数等の状況

(1) 一般行政職の級別職員数の状況（21年4月1日現在）

区 分	標準的な職務内容	職員数	構成比
1 級	主事	9 人	15.5 %
2 級	主任主事	4 人	6.9 %
3 級	主査・主任主査	17 人	29.3 %
4 級	主任主査・グループ長・課長	22 人	38.0 %
5 級	課長	1 人	1.7 %
6 級	参事	5 人	8.6 %

- (注) 1 天栄村の給与条例に基づく給料表の級区分による職員数です。
 2 標準的な職務内容とは、それぞれの級に該当する代表的な職務です。



(注) 平成18年に8級制から6級制に変更しています。(旧給料表の1級及び2級並びに4級及び5級をそれぞれ統合)

(2) 昇給への勤務成績の反映状況

職員の昇給については、毎年4月1日から3月31日までの1年間の勤務成績に応じ決定し、良好な成績で勤務した職員については4号級(55歳を超える職員にあっては、2号級)を標準として決定します。

4 職員の手当の状況

(1) 期末手当・勤勉手当

天栄村	福島県	国
1人当たり平均支給額(20年度) 1,696 千円	1人当たり平均支給額(20年度) 1,776 千円	—
(20年度支給割合) 期末手当 2.93 月分 (1.58)月分 勤勉手当 1.50 月分 (0.75)月分	(20年度支給割合) 期末手当 2.93 月分 (1.58)月分 勤勉手当 1.50 月分 (0.75)月分	(20年度支給割合) 期末手当 3.0 月分 (1.6)月分 勤勉手当 1.50 月分 (0.75)月分
(加算措置の状況) 職制上の段階、職務の級等による加算措置 ・役職加算 5~15%	(加算措置の状況) 職制上の段階、職務の級等による加算措置 ・役職加算 5~20% ・管理職加算 15~25%	(加算措置の状況) 職制上の段階、職務の級等による加算措置 ・役職加算 5~20% ・管理職加算 10~25%

(注) ()内は、再任用職員に係る支給割合です。

(2) 退職手当 (21年4月1日現在)

天栄村			国		
(支給率)	自己都合	勸奨・定年	(支給率)	自己都合	勸奨・定年
勤続20年	23.50 月分	30.55 月分	勤続20年	23.50 月分	30.55 月分
勤続25年	33.50 月分	41.34 月分	勤続25年	33.50 月分	41.34 月分
勤続35年	47.50 月分	59.28 月分	勤続35年	47.50 月分	59.28 月分
最高限度額	59.28 月分	59.28 月分	最高限度額	59.28 月分	59.28 月分
その他の加算措置			その他の加算措置		
定年前早期退職特例措置 (2%~20%加算)			定年前早期退職特例措置 (2%~20%加算)		
1人当たり平均支給額 25,510千円					

(注) 退職手当の1人当たり平均支給額は、20年度に退職した職員に支給された平均額です。

(3) 地域手当 (21年4月1日現在)

なし

(4) 特殊勤務手当 (21年4月1日現在)

なし

(5) 時間外勤務手当

支給実績 (20年度決算)	6,736 千円
職員1人当たり平均支給年額 (20年度決算)	204 千円
支給実績 (19年度決算)	11,837 千円
職員1人当たり平均支給年額 (19年度決算)	128 千円

(6) その他の手当 (21年4月1日現在)

手 当 名	内容及び支給単価	国の制度との異同	国の制度と異なる内容	支給実績 (20年度決算)	支給職員1人当たり 平均支給年額 (20年度決算)
扶養手当	<ul style="list-style-type: none"> ・配偶者13,000円 ・配偶者以外扶養親族1人につき6,500円 ・配偶者のない職員の扶養親族のうち1人まで11,000円 ・特定期間(満16歳年度初めから満22歳年度末)の子の加算5,000円 	同じ	-	10,634 千円	253,202 円
住居手当	(借家等職員) 家賃月額が20,500円以下 ・月額-9,500円を支給 家賃月額20,501円以上 ・月額-20,500円÷2+11,000円を支給(上限27,000円) (自宅等職員) 新築、購入後5年間 3,500円 上記以降2,500円	一部異なる	(借家等職員) 家賃月額が23,000円以下 ・月額-12,000円を支給 家賃月額23,001円以上 ・月額-23,000円÷2+11,000円を支給(上限27,000円) (自宅等職員) 新築、購入後5年間 2,500円 上記以降2,500円	3,143 千円	80,600 円
通勤手当	(交通機関利用者) 運賃等相当額が51,000円以下 ・運賃等相当額を支給 運賃等相当額が51,001円以上 ・相当額-51,000円÷2+51,000円を支給 (自動車等利用者) 2km~80km2,300円~52,300円 (上限額52,300円)	一部異なる	(交通機関利用者) 運賃等相当額が55,000円以下 ・運賃等相当額を支給 運賃等相当額が55,001円以上 ・一律55,000円支給 (自動車等利用者) 2km~60km2,000円~24,500円 (上限額24,500円)	6,654 千円	86,415 円
管理職手当	課長27,300~29,800円 主幹23,200円 グループ長・グループ長補佐19,100円		国:俸給の特別調整額として支給	10,130 千円	281,400 円

5 特別職の報酬等の状況（21年4月1日現在）

区 分		給 料 月 額 等	
給 料	村 長	654,500 円	(参考)類似団体における最高/最低額 787,000 円/ 410,000 円
	副 村 長	523,600 円	640,000 円/ 410,400 円
報 酬	議 長	321,300 円	337,000 円/ 198,000 円
	副 議 長	271,800 円	300,000 円/ 155,000 円
	議 員	261,000 円	285,000 円/ 131,000 円
期 末 手 当	村 長 副 村 長	(20年度支給割合) 3.33	月分
	議 長 副 議 長 議 員	(20年度支給割合) 3.33	月分
退 職 手 当	村 長	(算定方式) 退職時の給料月額×在職月数×48/10 15,079,680 円	(1期の手当額) (支給時期) 任期毎に支給
	副 村 長	退職時の給料月額×在職月数×29/10 7,288,512 円	任期毎に支給
	備 考		

- (注) 1 給料及び報酬の（ ）内は、減額措置を行う前の金額です。
2 退職手当の「1期の手当額」は、4月1日現在の給料月額及び支給率に基づき、1期（4年＝48月）勤めた場合における退職手当の見込額です。

6 職員数の状況

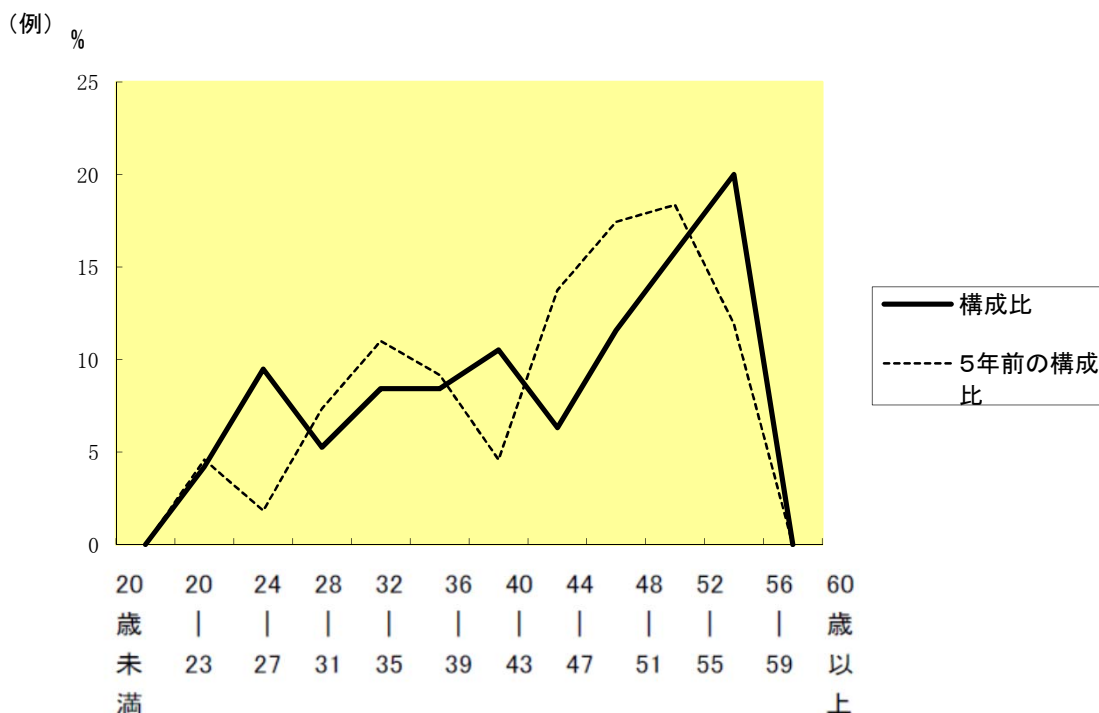
(1) 部門別職員数の状況と主な増減理由

(各年4月1日現在)

部 門	区 分	職 員 数		対前年 増減数	主 な 増 減 理 由	
		平成20年	平成21年			
普通 会計 部門	一 般 行 政 部 門	議 会	2	2		
		総 務	20	20		
		税 務	10	10		
		農 水	6	7	1	業務増による増員
		商 工	2	2		
		土 木	6	6		
		民 生	14	12	△ 2	業務縮小による減員
		衛 生	6	6		
	計	66	65	△ 1	<参考> 人口1,000人当たり職員数 9.8 人 類似団体の人口1,000人当たり職員数 9.6 人	
	教育部門	24	21	△ 3	退職者不補充等による減員	
消防部門						
小 計	90	86	△ 4	<参考> 人口1,000人当たり職員数 13.0 人 類似団体の人口1,000人当たり職員数 12.1 人		
公 営 企 業 計 等 部 門	病 院	2	2			
	水 道	3	3			
	下水道	1	1			
	その他	3	3			
	小 計	9	9			
合 計	99 [104]	95 [104]	△ 4 [0]	<参考> 人口1,000人当たり職員数 14.3 人		

- (注) 1 職員数は一般職に属する職員数です。
2 []内は、条例定数の合計です。

(2) 年齢別職員構成の状況 (21年4月1日現在)



区分	20歳未満	20歳 23歳	24歳 27歳	28歳 31歳	32歳 35歳	36歳 39歳	40歳 43歳	44歳 47歳	48歳 51歳	52歳 55歳	56歳 59歳	60歳以上	計
職員数	0人	4人	9人	5人	8人	8人	10人	6人	11人	15人	19人	0人	95人

(3) 定員管理の数値目標及び進捗状況

①平成17年4月1日～平成22年4月1日における定員管理の数値目標

平成17年4月1日 職員数	平成22年4月1日 職員数	純減数	純減率
102人	92人	10人	10%

(参考) 天栄村集中改革プランにおける定員管理の数値目標

計画期間		数値目標
始期	終期	
平成17年4月1日	平成22年4月1日	10人(約10%)の削減

②定員管理の数値目標の年次別進捗状況(実績)の概要

(各年4月1日現在)

部門	区分	17年	18年	19年	20年	21年	18年～21年	(参考) 数値目標
		計画始期	1年目	2年目	3年目	4年目		
一般行政	職員数	69	65	66	66	65	-	-
	増減		△4	1	0	△1	△4	-

教 育	職員数	23	22	21	20	21	-	-
	増 減		△ 1	△ 1	△ 1	1	△ 2	-
消 防	職員数		-	-	-		-	-
	増 減		-	-	-		-	-
公営企業 等 会 計	職員数	10	9	9	9	9	-	-
	増 減		△ 1	0	0	0	△ 1	-
計	職員数	102	96	96	95	95	-	92
	増 減		△ 6	0	△ 1	0	△ 7 (70 %)	△ 10

(注) 1 計画期間は、17年～22年の5年間です。

2 (%)内の数値は、数値目標に対する進捗率を示しています。

3 増減は、各年の欄にあつては対前年比の職員増減数を、計の欄にあつては計画1年目以降現年までの職員増減数の累計を示しています。